

# Ikea's Börje Stuhl neu beziehen

## MATERIAL:

- Stuhl (hier von Ikea Börje)
- fester Bezugsstoff
- 30 cm Gummiband (hier Prym Sport Elastic, 8,5mm breit)
- Nähgarn



## WERKZEUG:

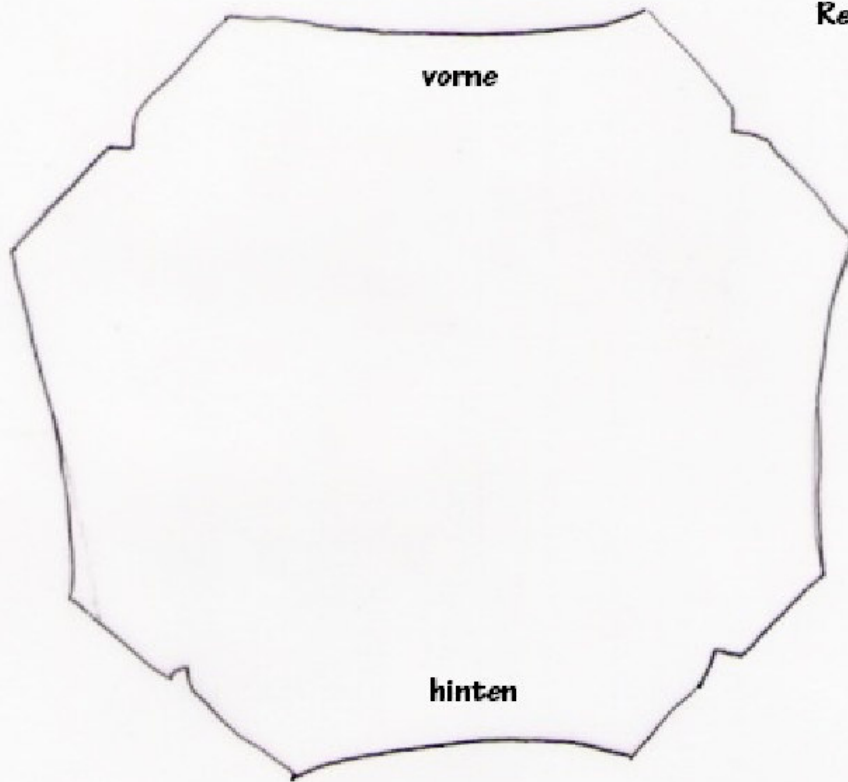
- Nähmaschine
- Schere
- Bügeleisen
- Schneiderkreide

## ANLEITUNG:

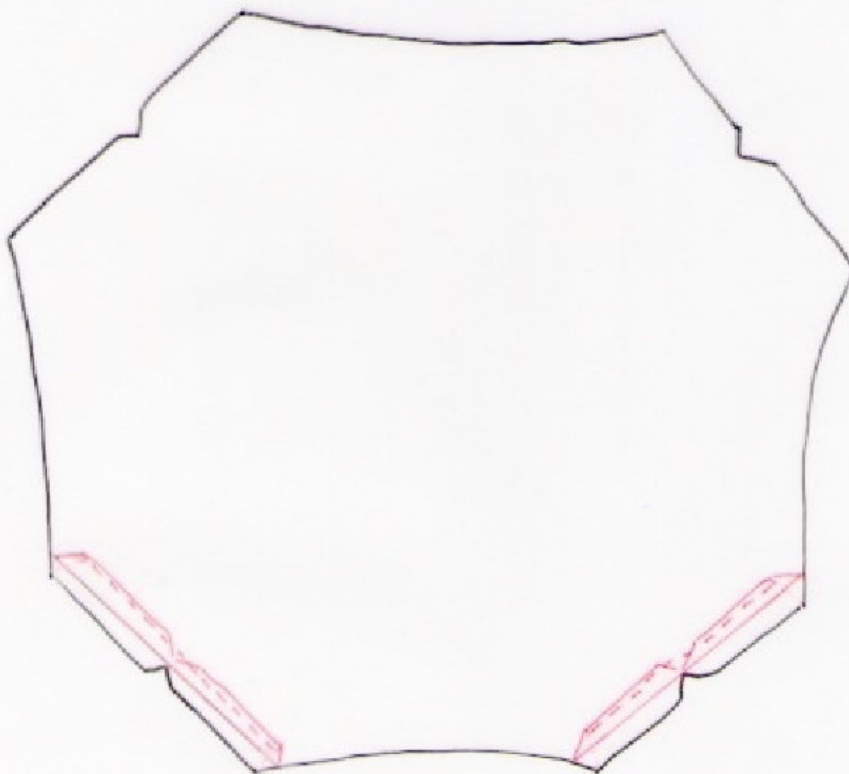
1. Um ein Schnittmuster zu erhalten, den vorhandenen Stuhlbezug abnehmen und alle Nähte auftrennen. Das Schnittmuster auf den gewählten Stoff legen, die Umrisse mit Schneiderkreide oder ähnlichem übertragen. Den Bezug zuschneiden und anschließend komplett umkurbeln (Zick-Zackstich) um ihn vor dem Ausfransen zu schützen.
2. Zeichnung 2: Die rot gekennzeichneten Seiten einen guten Zentimeter (1,2cm) weit umbügeln und knappkantig entlang der umgekurbelten Stoffkante festnähen.
3. Zeichnung 3: Die rot gekennzeichneten Seiten ca. 1,5 cm weit umbügeln und ebenfalls knappkantig entlang der umgekurbelten Stoffkante festnähen.
4. Zeichnung 4: Den Stoff mit den jeweils rechten Stoffseiten über die gedachte eingezeichnete Hilfslinie falten und wie in der Detailzeichnung dargestellt zusammennähen. Die gegenüberliegende Seite genauso zusammennähen.
5. Zeichnung 5: Genauso nähen wie in Punkt 4 erklärt.
6. Zeichnung 6+7: Das Gummi in zwei Teile schneiden (je 15 cm) und in diese in die durch Umklappen und festnähen entstandenen Umschläge schieben. Die Gummis festnähen, so dass die Ecken geschlossen werden.

Linke Stoffseite: weiß  
Rechte Stoffseite: blau

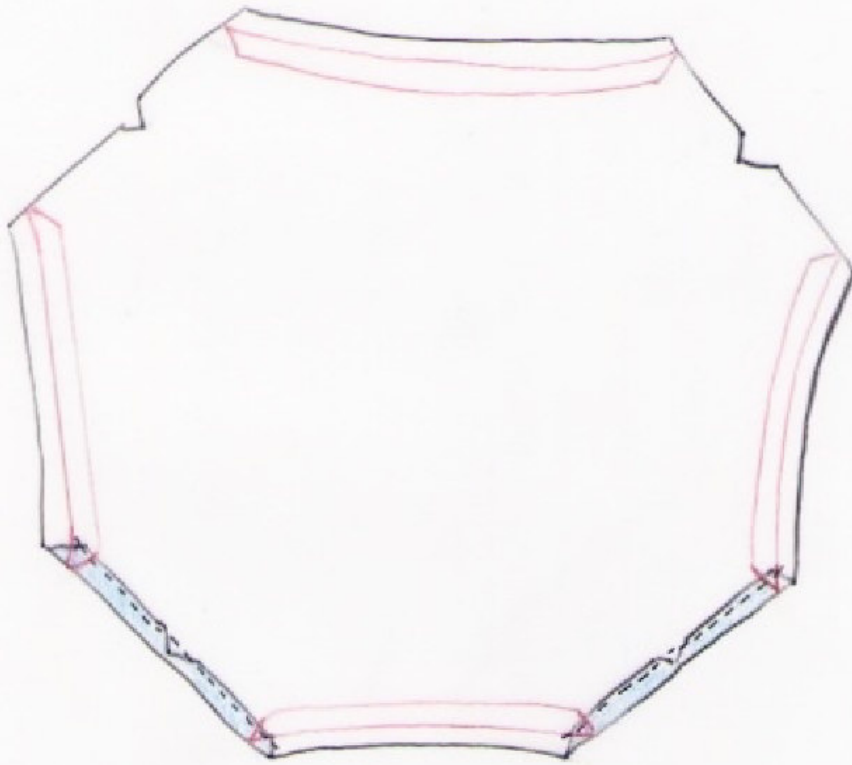
1.



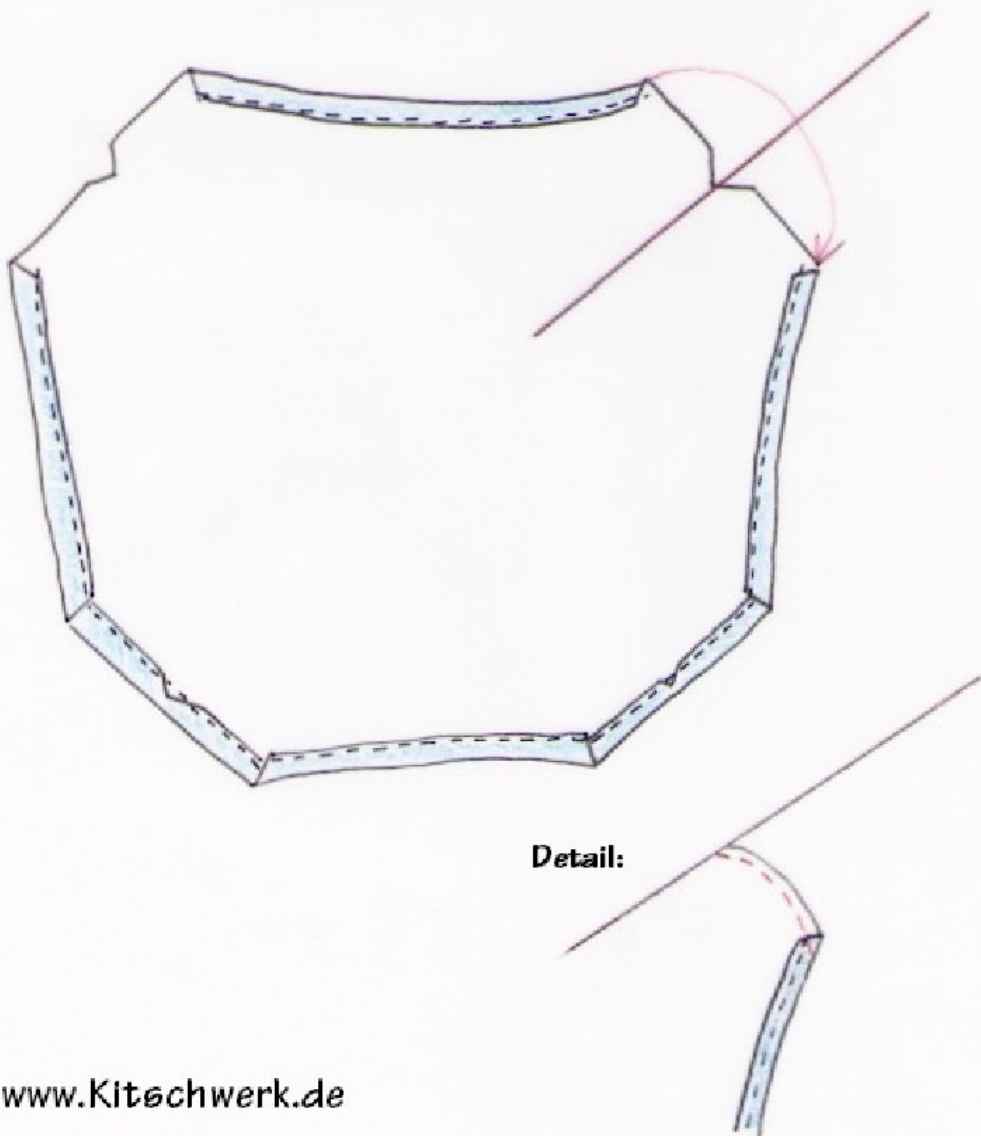
2.



3.

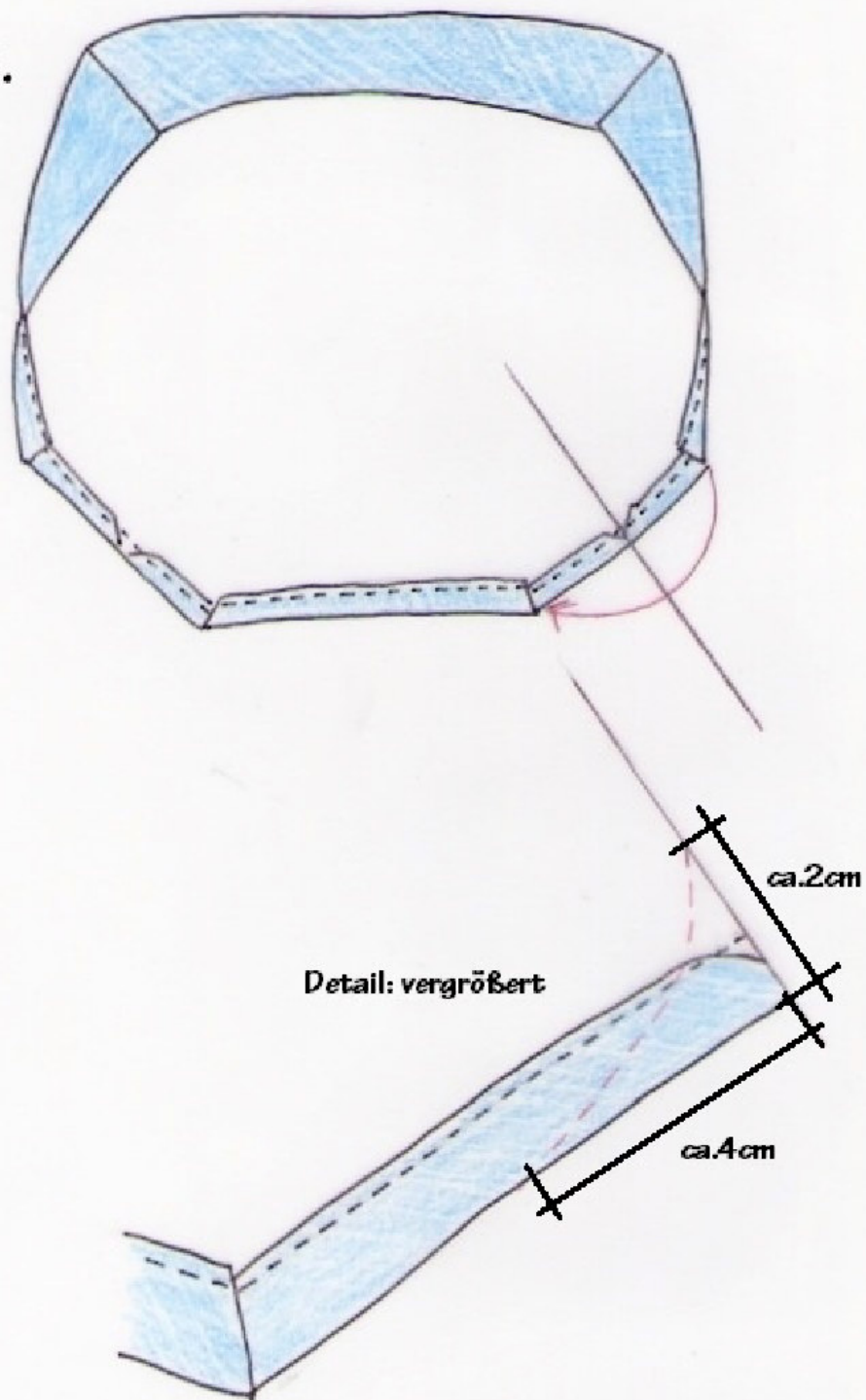


4.

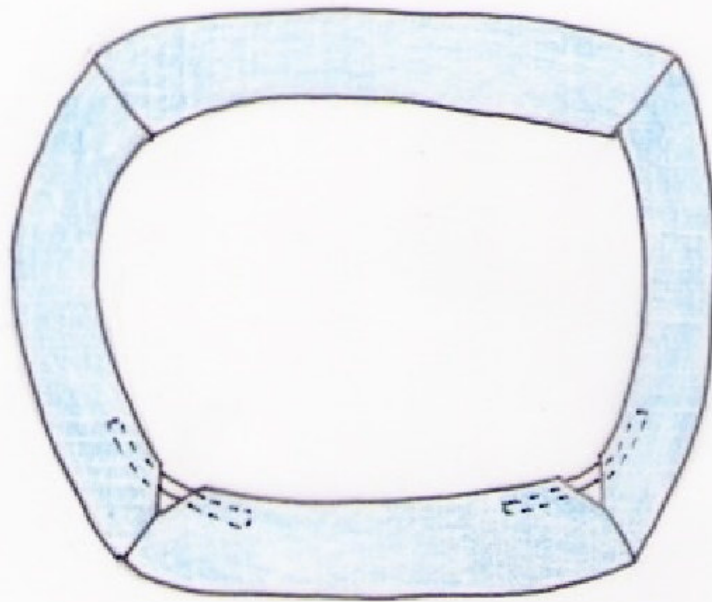


Detail:

5.



6.



7.

